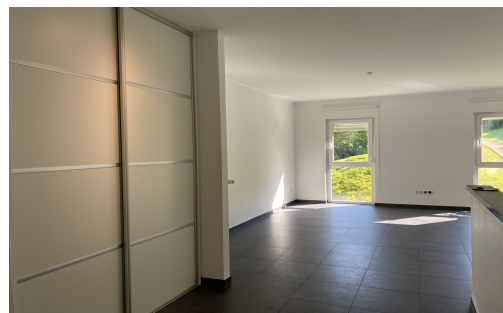


Loué



DESCRIPTION

Très bel appartement d'environ 80m2 avec jardin privatif et accès direct à un magnifique parc de la copropriété. Le bien se compose comme suit: - Entrée avec grand placard intégré - Cuisine ouverte complètement équipée et donnant sur le séjour avec accès direct au jardin - 2 Chambres à coucher de 14m2 et 9m2 - Salle de bain avec WC et baignoire - Emplacement voiture couvert - Cave - Buanderie Le bien se complète d'un grand jardin privatif d'environ 60m2 exposé plein sud et donnant accès à un très beau parc appartenant à la résidence. L'appartement se situe dans un quartier calme et proche du Kirchberg et des institutions européennes et il a un arrêt de bus à proximité.

DETAILS DU BIEN

Nombre de chambres : 2

Surface : **80 m²**

Jardin : **60 m²**

Parking(s) souterrain(s) : 1

Disponibilité : **Juin 2021**

Numéro étageEtage : 1

Meublé : **Non**

THREE IMMO



Luxembourg,



+352 691 89 90 98



claudia@threeimmo.lu



<https://www.threeimmo.lu>