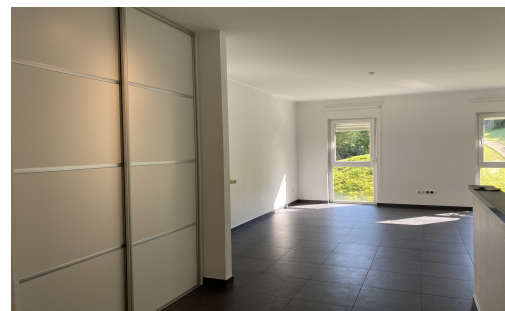


Gemietet



## DESCRIPTION





Très bel appartement d'environ 80m<sup>2</sup> avec jardin privatif et accès direct à un magnifique parc de la copropriété. Le bien se compose comme suit: - Entrée avec grand placard intégré - Cuisine ouverte complètement équipée et donnant sur le séjour avec accès direct au jardin - 2 Chambres à coucher de 14m<sup>2</sup> et 9m<sup>2</sup> - Salle de bain avec WC et baignoire - Emplacement voiture couvert - Cave - Buanderie Le bien se complète d'un grand jardin privatif d'environ 60m<sup>2</sup> exposé plein sud et donnant accès à un très beau parc appartenant à la résidence. L'appartement se situe dans un quartier calme et proche du Kirchberg et des institutions européennes et il a un arrêt de bus à proximité.

## DETAILS DU BIEN

Anzahl Schlafzimmer : 2  
Fläche : 80 m<sup>2</sup>  
Garten : 60 m<sup>2</sup>  
Unterirdischer Parkplatz : 1

Verfügbarkeit : **Juin 2022**  
Stockwerk Nr.Etage : 1  
Möbliert : **Nein**

### THREE IMMO

 Luxembourg,  
 +352 691 89 90 98  
 [claudia@threeimmo.lu](mailto:claudia@threeimmo.lu)  
 <https://www.threeimmo.lu>